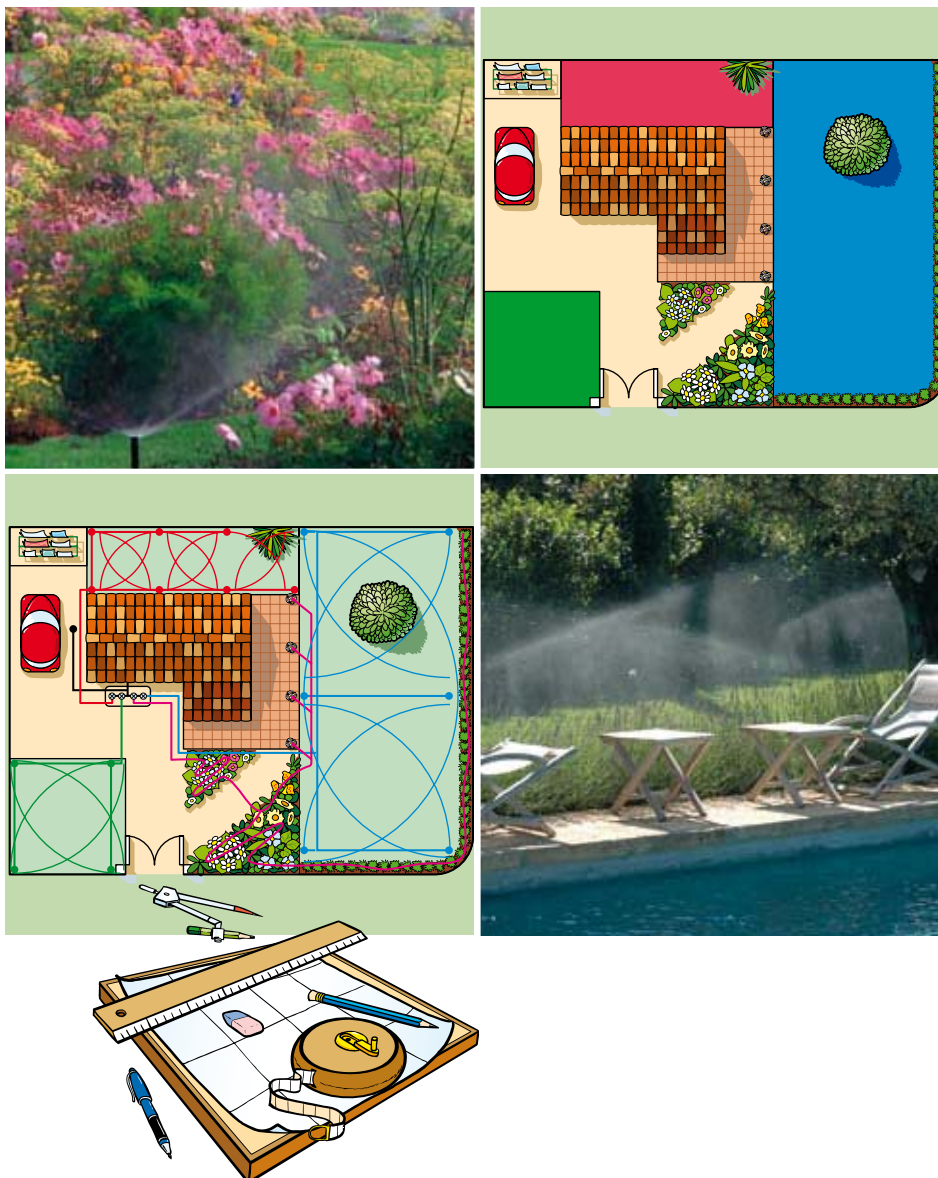




Irrigazione automatica  
*Studio del mio progetto*



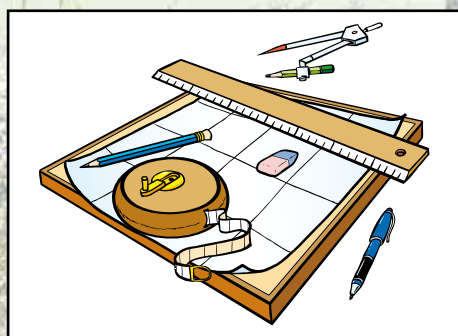
**Le piante non ricevono tutta l'acqua di cui hanno bisogno dalla natura.**

**Un impianto di irrigazione automatico vi consente di:**

- **fornire con regolarità l'acqua necessaria alle vostre piante.**
- **avere un prato sempre verde.**
- **dedicare il tempo libero al divertimento e al relax.**
- **e, in modo particolare, risparmiare acqua.**



## **1 Disegnare uno schizzo del vostro giardino**



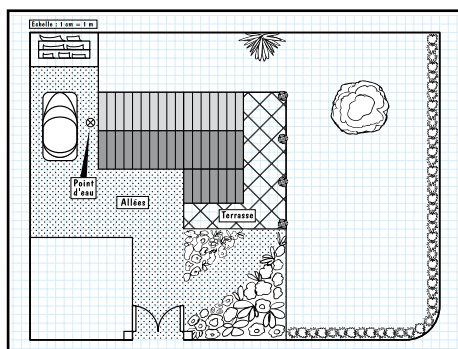
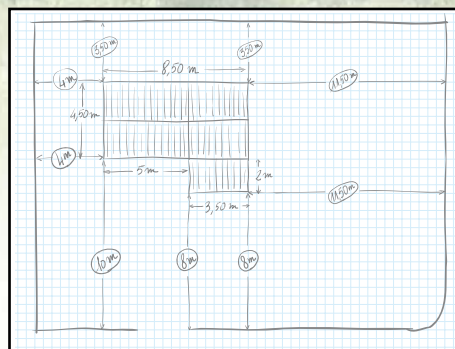
Per disegnare la piantina del vostro giardino sono necessari:

- 1 foglio di carta
- 1 metro
- 1 compasso
- 1 matita
- 1 pennarello
- 1 righello
- 1 gomma per cancellare

Iniziare lo schizzo del giardino disegnando la casa e il perimetro della proprietà.

Disegnare i marciapiedi, le terrazze, le tettoie, ecc. usando un angolo della casa come punto di riferimento.

Indicare le zone che devono essere irrigate e quelle che non devono esserlo. Indicare anche la posizione degli alberi, degli arbusti, delle siepi e delle aiuole.



Indicare la posizione della fonte di alimentazione dell'acqua e le eventuali pendenze.

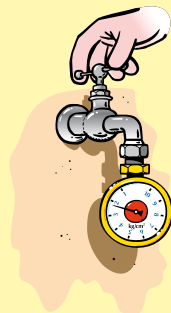
Dopo aver completato con cura lo schizzo, disegnare l'impianto di irrigazione sul foglio di carta millimetrata riportato nel seguito.

## 2 Calcolo della pressione e della portata della vostra installazione

### Disponibilità d'acqua

#### Pressione

(forza esercitata dall'acqua su una data superficie)



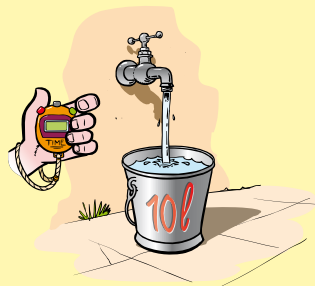
Espressa in kg per centimetro quadro ( $kg/cm^2$ ) o in bar, si misura utilizzando un manometro collegato al rubinetto di alimentazione dell'acqua.

Se non si dispone di un manometro, informarsi presso la società dell'acqua per conoscere la pressione di alimentazione.

Per poter funzionare in modo corretto, l'installazione deve avere una pressione minima di  $2 kg/cm^2$  (2 bar). Se la pressione supera i  $5 kg/cm^2$  (5 bar), è necessario un riduttore di pressione.

#### Portata

(quantità di acqua fornita in un tempo prestabilito)



Viene espressa in metri cubi per ora ( $m^3/h$ ) ed è riportata sul contratto con la società dell'acqua. Consigliamo di verificare personalmente tale valore, in questo modo: riempire una bacinella da 10 litri usando **il rubinetto più vicino al contatore dell'acqua** e misurare quanto tempo impiega la bacinella a riempirsi (in secondi).

\*Se si utilizza una pompa, occorre consultare la scheda tecnica di quest'ultima per i valori di pressione e di portata disponibili.

#### PRINCIPIO DI CALCOLO DELLA PORTATA

$\frac{\text{contenuto (litri)}}{\text{tempo (secondi)}} \times 3,6 = \text{portata in } m^3/h$

Nel nostro esempio, la bacinella da 10 litri si riempie in circa 12 secondi.

Usando la formula sopra:  $\frac{10 \times 3,6}{12} = 3 m^3/h$

## ***Disegnare qui la piantina in scala del vostro giardino e portarla al punto vendita***

NOME DEL CLIENTE: .....

PRESSIONE

PORTATA

Scala:

1 cm = .....m.

Indirizzo: .....

.....

.....

Telefono: .....

BAR

m<sup>3</sup>/h

Progetto presentato il: .....

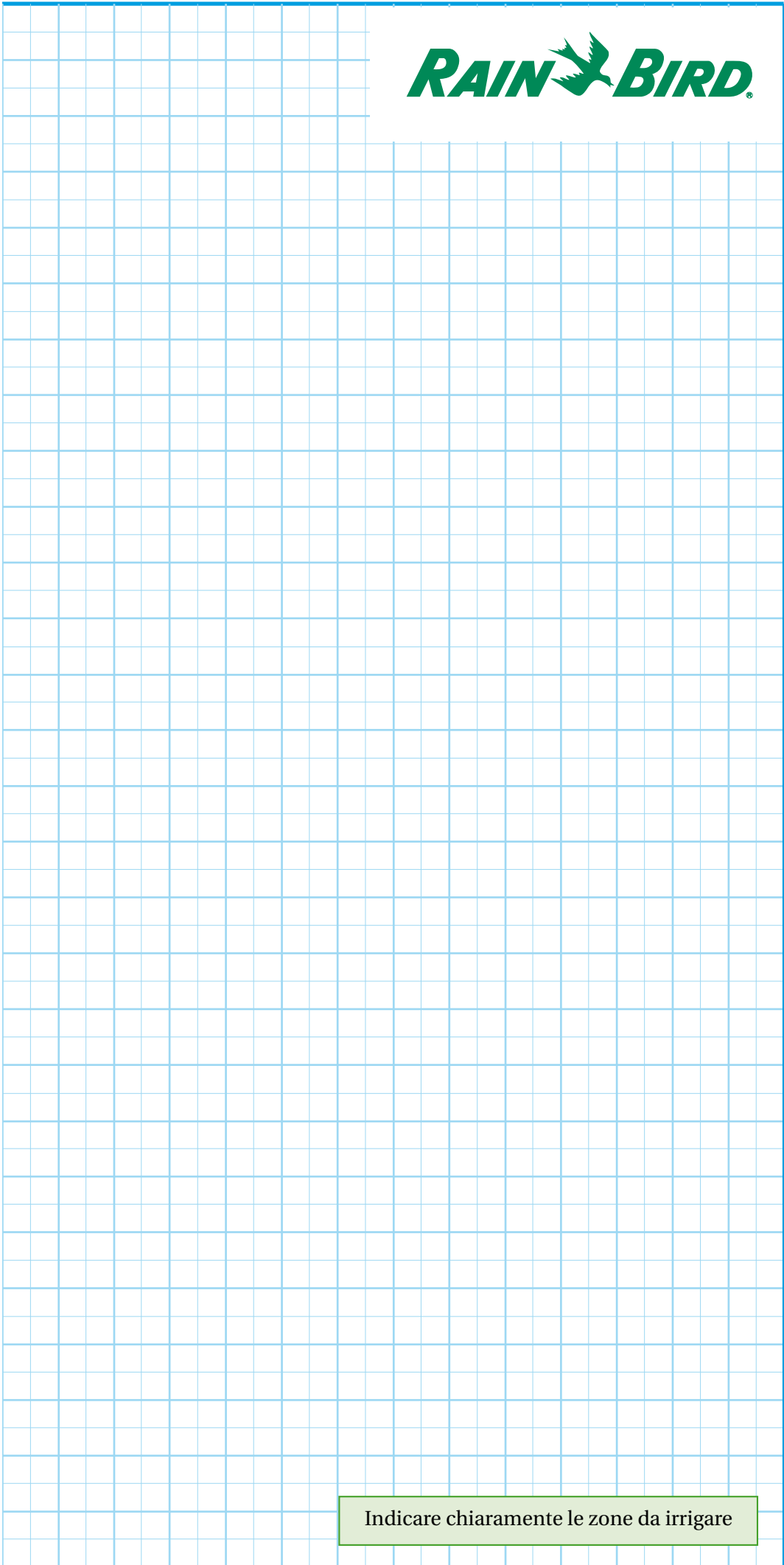
Realizzazione del progetto prevista il: .....

Indicare qui il tipo di alimentazione dell'acqua che si intende utilizzare per irrigare

Pozzo: profondità.....m     Tubi di presa: profondità.....m    Diametro.....Ø

Acquedotto comunale     Punto di alimentazione dell'acqua

Si intende usare una pompa?     sì                       no

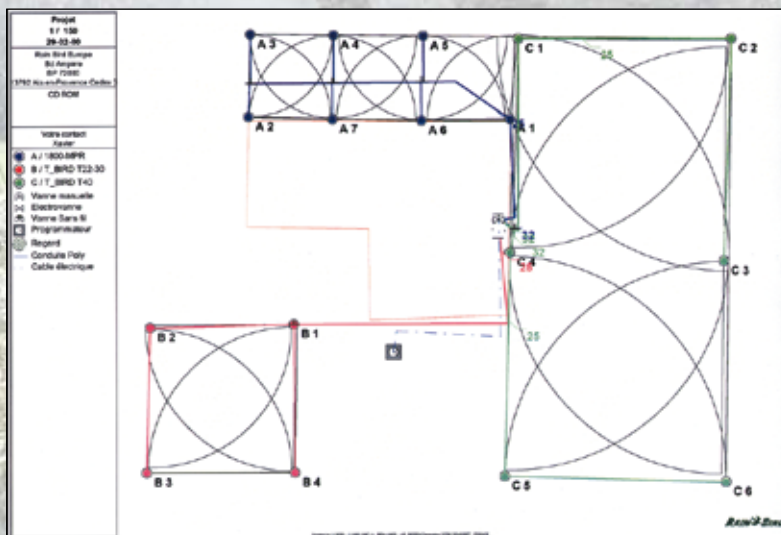


Indicare chiaramente le zone da irrigare

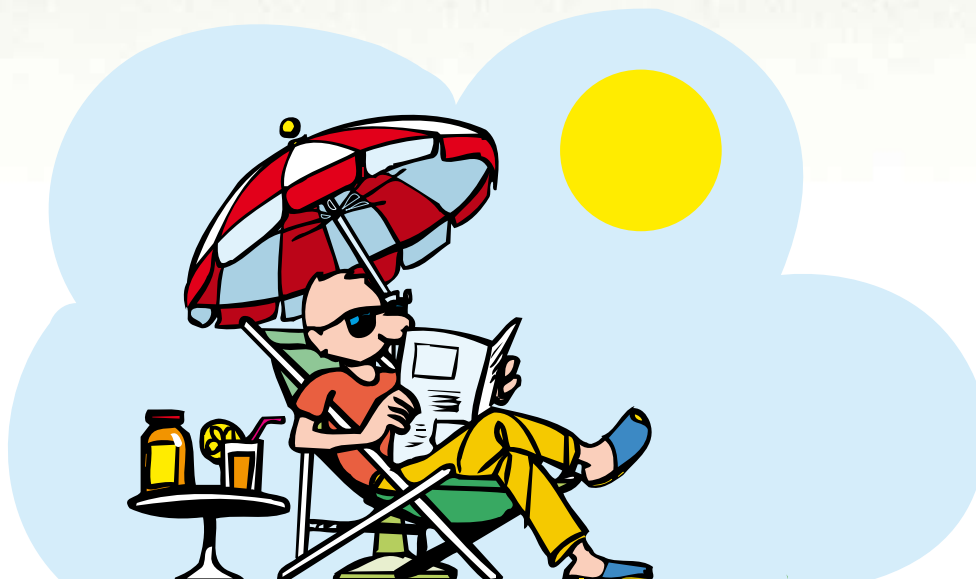
### 3 Ottenimento del progetto finale del suo impianto

- Portate la vostra piantina finale (foglio centrale) al vostro esperto tecnico per un progetto rapido, affidabile e gratuito.
  - Il software «B.I.R.D.» esegue automaticamente i calcoli di tipo idraulico: tenendo conto della pressione, della portata e della posizione degli irrigatori.
  - Il software crea automaticamente la distinta dei componenti necessari.
- ... In questo modo avrà la certezza di non dimenticare nulla.

Esempio di un progetto di installazione realizzato con il software B.I.R.D.



*Dopo l'installazione dell'impianto di irrigazione, si avrà più tempo a disposizione per lo svago e ci si potrà rilassare godendosi un giardino verde e fiorito.*



# RAIN BIRD®

## ANATOMIA DI UN IMPIANTO DI IRRIGAZIONE AUTOMATICO



**A**  
Accessori: Raccordi SP-100  
Cavo di irrigazione multicondotto  
Connettori KING



**B**  
Irrigatori:  
Serie 5000 Plus (7,6 m - 15,2 m)  
3504 (4,6 m - 10,7 m)



**C**  
Irrigatori statici:  
Serie Uni-Spray (2,1 m - 5,5 m)  
Serie 1800 (0,6 m - 5,5 m)



**D**  
Microirrigazione  
Vari-jet  
Kit di controllo di zona

*Ala gocciolante*



**E**  
Sensore pioggia RSD-BEx



**F**  
Programmatore a 230 V: ESP Modulare  
Programmatore a 9 V: Serie WP



**G**  
Valvole: 100-DY



**H**  
Pozzetti per valvole

Install Confidence™. Install Rain Bird®.

The  
**Intelligent**  
Use of Water™

Alla Rain Bird®, crediamo sia nostra responsabilità sviluppare prodotti e tecnologie che utilizzino l'acqua efficacemente. Il nostro impegno inoltre si estende all'educazione, alla preparazione e ai servizi per il nostro settore e per la nostra comunità.

La necessità di conservare l'acqua non è mai stata così importante. Vogliamo fare di più e con il vostro aiuto, possiamo. Visita [www.rainbird.it](http://www.rainbird.it) per maggiori informazioni su "L'Utilizzo Intelligente dell'Acqua™".

Distribuito da:



**Rain Bird Europe S.A.R.L.**

900, rue Ampère, B.P. 72000  
13792 Aix en Provence Cedex 3  
FRANCE  
Tel: (33) 4 42 24 44 61  
Fax: (33) 4 42 24 24 72  
[rbe@rainbird.fr](mailto:rbe@rainbird.fr)

**Rain Bird France S.A.R.L.**

900, rue Ampère, B.P. 72000  
13792 Aix en Provence Cedex 3  
FRANCE  
Tel: (33) 4 42 24 44 61  
Fax: (33) 4 42 24 24 72  
[rbe@rainbird.fr](mailto:rbe@rainbird.fr)

**Rain Bird Turkey**

İstiklal Mahallesi,  
Alemdağ Caddesi, N° 262  
81240 Ümraniye İstanbul  
TURKEY  
Phone: (90) 216 443 75 23  
Fax: (90) 216 461 74 52  
[rbt@rainbird.fr](mailto:rbt@rainbird.fr)

**Rain Bird Iberica S.A.**

Poligono Ind.Prado del Espino  
C/Forjadores-Parcela 6 - M18, S1  
28660 Boadilla Del Monte Madrid  
ESPAÑA  
Phone: (34) 916 324 810  
Fax: (34) 916 324 645  
[rbib@rainbird.fr](mailto:rbib@rainbird.fr)

**Rain Bird Deutschland GmbH**

Siedlerstraße 46  
71126 Gäufelden -Nebringen  
DEUTSCHLAND  
Phone: (49) 07032 9901 0  
Fax: (49) 07032 9901 11  
[rbd@rainbird.fr](mailto:rbd@rainbird.fr)

**Rain Bird Sverige AB**

Fleningevägen 315  
260 35 Ödåkra  
SWEDEN  
Phone: (46) 42 25 04 80  
Fax : (46) 42 20 40 65  
[rbs@rainbird.fr](mailto:rbs@rainbird.fr)